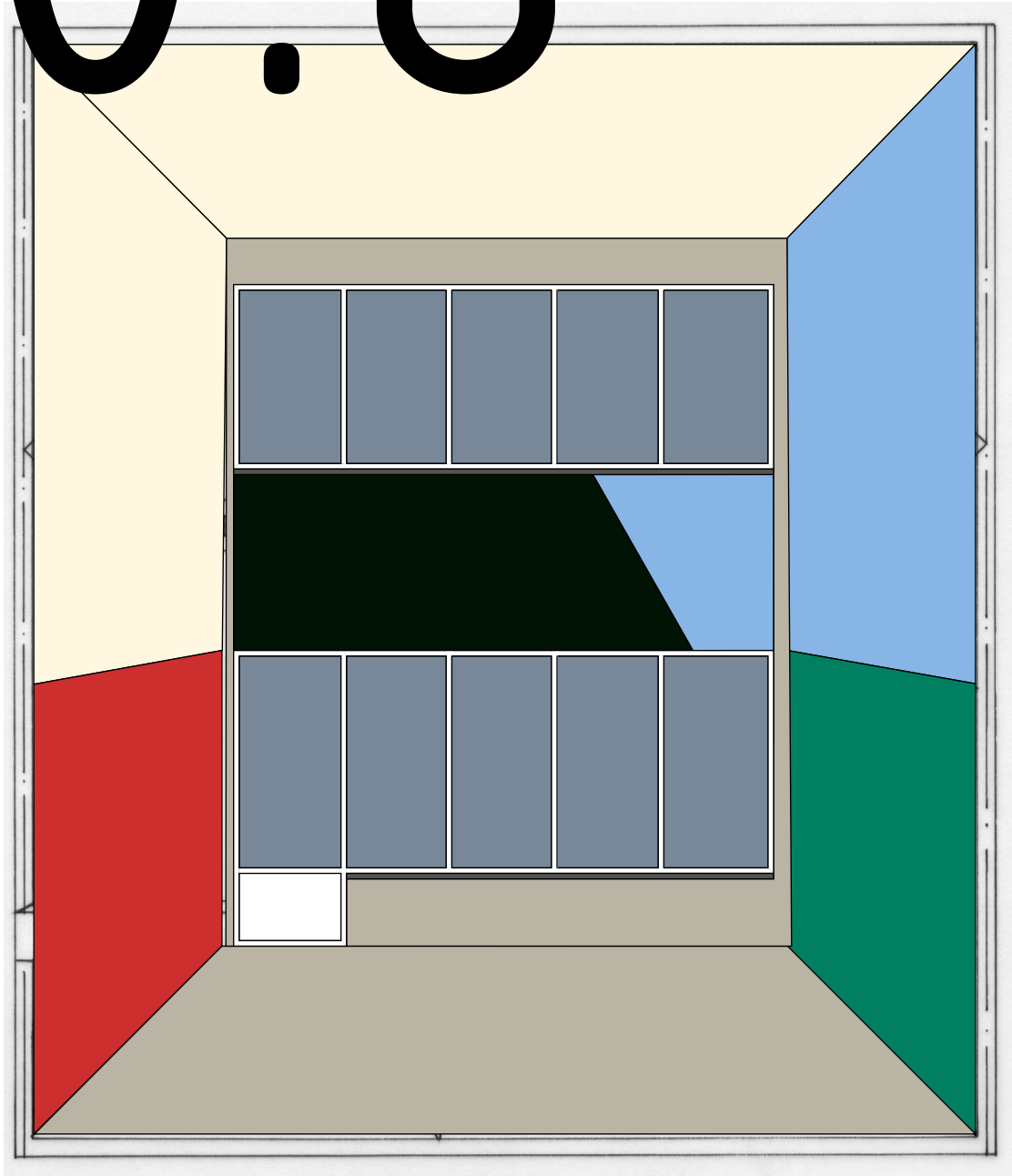


10.8

Sanierungsabschnitt 1.5 / 10.8



Farben seitliche Schottenwände

| Farbton-Nr. | Farbton-Bezeichnung nach Originalplan | NCS Farbton-Nr. |
|-------------|---------------------------------------|---------------------------------------|
| 1 | blanc | 0505-Y20R / 0505-Y30R weiß (gelblich) |
| 2 | bleu | 2040-R80B / 2040-R90B blau |
| 3 | vert vif | 3050-G grün feurig |
| 4 | rouge | 1580-Y80R rot |
| 5 | jaune | 0580-Y gelb |
| 6 | terre de sienne | 5030-Y80R dkl. braun, rötlich |
| 7 | vert noir | 8505-G20Y grünlichschwarz |
| 8 | beton brut | 2005-Y50R Naturbeton |

| Datum | Index | Bauherr: | Bauvorhaben: | Plan-Nr. | CHB_04_04 |
|-------|-------|---|------------------------------|----------|------------|
| | | WEG Flatowallee 16 | Corbusierhaus Berlin | Massstab | o.M. |
| | | c/o BGV Berliner Gesellschaft für Vermögensverwaltung mbH | Flatowallee 16, 14055 Berlin | Grösse | DIN A4 |
| | | Cicerostraße 27, 10709 Berlin | | Datum | 11.10.2022 |
| | | | | Bearb. | HP |
| | | Architekt: | Sanierung Westfassade | Gepr. | |
| | | Beer Architekten | Loggia Typ D (2-gesch) | Index | -- |
| | | Schillerstrasse 94 | Nr. 213 | | |
| | | 10625 Berlin | | | |
| | | | | | |
| | | | | | |